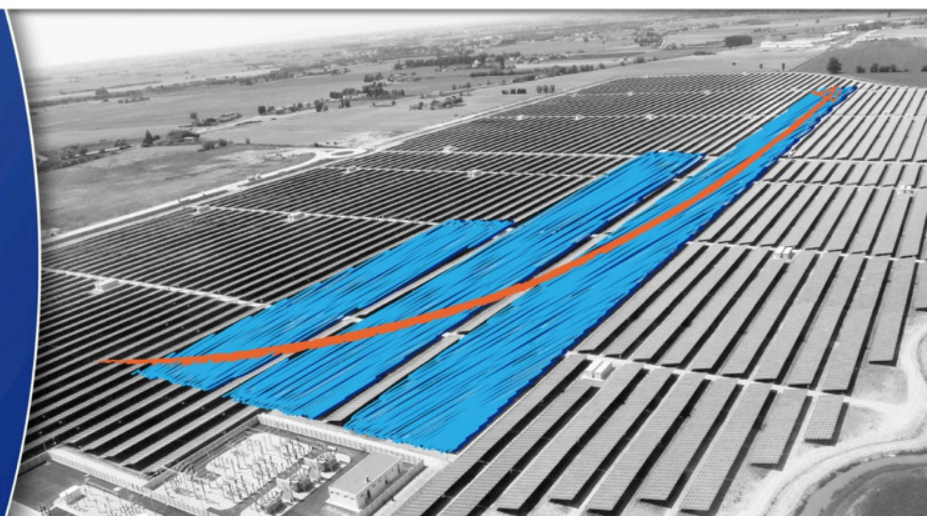




Les enjeux du financement participatif



Jeudi 23 mars 2017



This project has received funding from the European Union's Horizon 2020 research and innovation programme under grant agreement No 646554

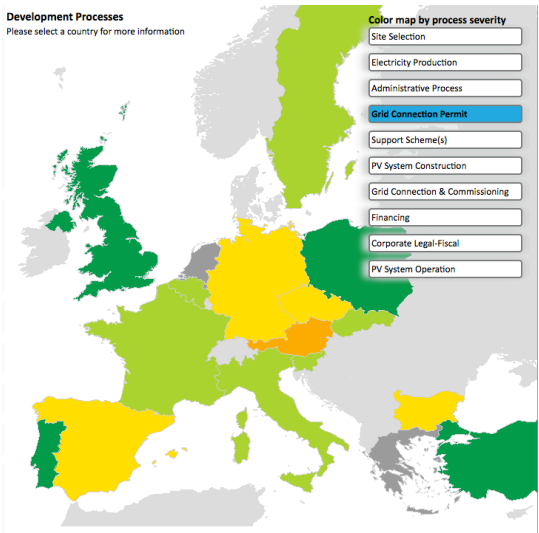
Accompagner les modèles d'affaires innovants du PV



- 7 pays européens
- 13 partenaires
- 2015-2017
- Préparer l'après tarif d'achat



De nombreux outils: www.pv-financing.eu



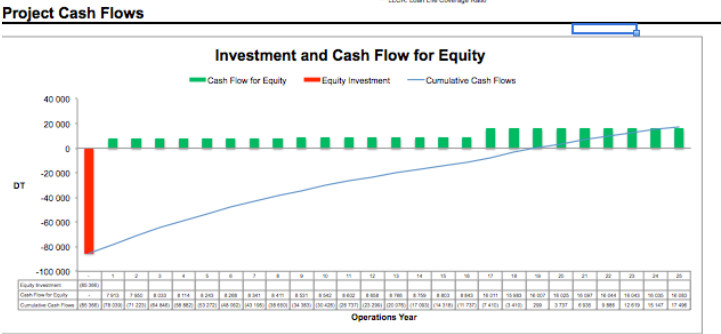
Une carte interactive

Modèle de contrat de
vente du surplus
d'électricité dans le
cadre d'une
autoconsommation
collective

Publication d'Observ'ER
(avec l'appui de GREEN LAW AVOCATS)
PVFINANCING

Ce projet a été financé par le programme de recherche et innovation de l'Union Européenne Horizon 2020 sous le numéro 646554.

Des guides pratiques




Un simulateur de cash-flows

Des modèles de contrat



15 : 35 – Les bonnes pratiques du financement participatif

Laure VERHAEGHE –  [Lendosphere.com](https://lendosphere.com)

15 : 50 – Questions



16 : 00 – Point de vue européen – Le projet CrowdFundRES

Alexandre RAGUET –  [lumo](https://lumo.fr)

16 : 15 – Questions

16 : 25 - Conclusions

Posez vos questions:

En utilisant le point d'interrogation
à droite de votre écran.

Commentez via Twitter:

@PVFinancing
@Observ_ER
@Lendosphere
@LumoFrance



Lendosphere.com

Prêtez du sens à vos intérêts

LE CONTEXTE

Un **cadre juridique** depuis 2014

- Deux statuts (IFP et CIP) permettant aux plateformes d'intermédiaire prêts, obligations, minibons et actions

Un marché **en pleine expansion**

- +100% entre 2014 et 2015, +40% entre 2015 et 2016
- 233,8M€ en 2016 – dont 96,6M€ en prêt, 68,6M€ en equity
- 21.000 projets financés et 2,5 millions de Français crowdfunders

La **Loi relative à la Transition Energétique**

- Article 111 : les développeurs sont invités à faire appel au crowdfunding en prêt ou en equity - notamment pour impliquer les riverains des projets

Les appels d'offres CRE solaire : bonus de 3€/MWh



BIEN PLUS QU'UN OUTIL DE FINANCEMENT



Le **circuit court de l'épargne** qui a du sens

- Lien contractuel direct entre les investisseurs et l'emprunteur
- Implication des citoyens dans les projets de leur territoire
- Vecteur de valeurs partagées pour la transition énergétique et écologique
- Partage des retombées économiques des projets

Un outil de **financement simple et accessible**

- Process dématérialisé, transparent et réactif
- Des modalités adaptées au plus grand nombre
- Les particuliers et les personnes morales peuvent investir

LENDOSPHERE EN CHIFFRES



13,5 M€

*collectés, sur 54 projets
Depuis le 10 décembre 2014*



1^{ère} plateforme

*Dédiée aux projets de transition
énergétique et écologique
2^{ème} plateforme de prêt,
tous secteurs confondus*



100 %

collectes réussies



+ de 5 000 membres

*Répartis dans l'ensemble des
départements français*



Portefeuille sain

*100 % des engagements honorés
0 défaut, 0 retard de paiement*



Agrément de l'AMF

Minibons, Obligations, Actions

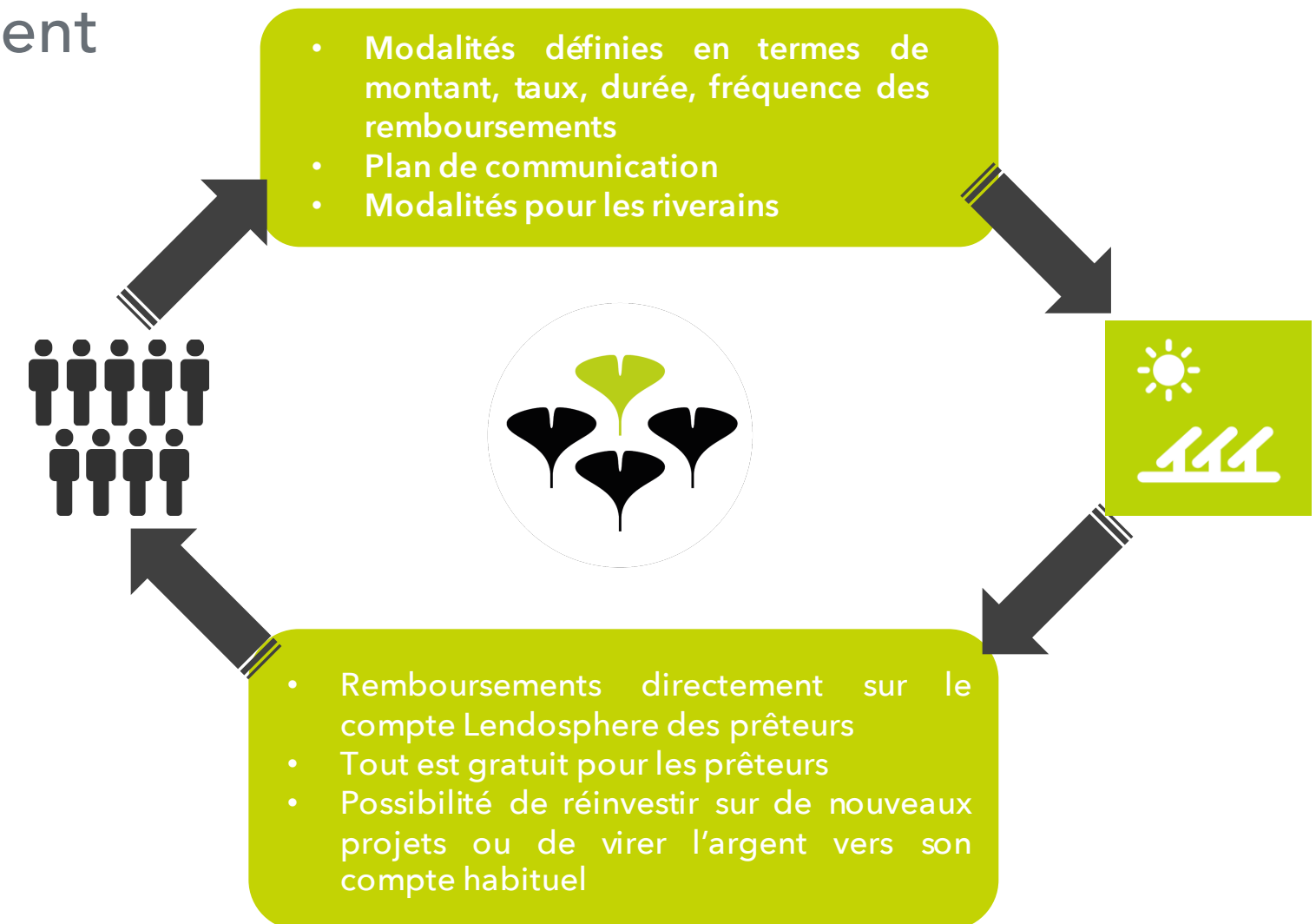
FONCTIONNEMENT

Un service « clé-en-main » pour le porteur de projet

- Analyse du projet, modalités de l'opération, doc contractuelle
- Service client : inscription, souscription, accompagnement
- Service de paiement et gestion des remboursements
- Fiscalité
- Modalités spécifiques pour les riverains des projets
- Solutions adaptées pour les AO CRE 4

Communication : mobiliser le territoire

- Réunions d'info,
- Permanence publique (avec inscription)
- Relations presse,
- Affichage
- Etc.



EXEMPLES EMBLEMATIQUES



PARC PHOTOVOLTAÏQUE ENERGIES : PARTICIPEZ AUX ÉTAPES DU CHANTIER

279 prêteurs ont contribué à ce projet



355 860 €
Collectés



3 ans
Durée du prêt



4,0 % *
Taux d'intérêt
annuel
* jusqu'à 6,0%
pour les riverains
du projet



Termine
Temps restant
pour prêter

COLLECTE TERMINÉE
PROJET
FINANCÉ

TAUX À 4,0 % TAUX À 5,0 % TAUX À 6,0 %

Pour les habitants des Communautés de communes
Médullienne, Médoc Cœur de Presqu'île, Médoc
Atlantique et Médoc Estuaire

Echéancier prévisionnel des remboursements

1000

€

Simuler

Montants bruts prévus dans le cas d'absence de défaut
ou de retard, en l'absence de garantie sur le versement
des intérêts et sur le remboursement du capital. Selon
la réglementation en vigueur, les intérêts perçus font
l'objet d'une retenue à la source en fonction de votre
pays de résidence fiscale, et de votre déclaration de
revenus.



1 000 €
prêtés



1 100,14 €
à recevoir

DATE	INTÉRÊT	CAPITAL	MONTANT
01/06/2017	15,00 €	76,68 €	91,68 €
01/09/2017	13,85 €	77,83 €	91,68 €
01/12/2017	12,68 €	79,00 €	91,68 €
...
01/09/2019	4,00 €	87,68 €	91,68 €
01/12/2019	2,69 €	88,99 €	91,68 €
01/03/2020	1,35 €	90,31 €	91,66 €

TOTAL 100,14 € 1000,00 € 1100,14 €

Opération avec VALOREM (test « Zone CRE 4 »)

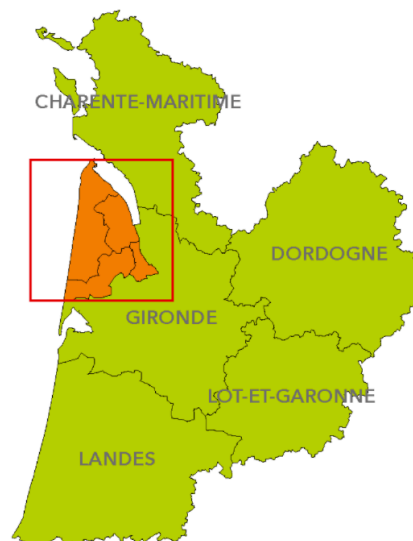
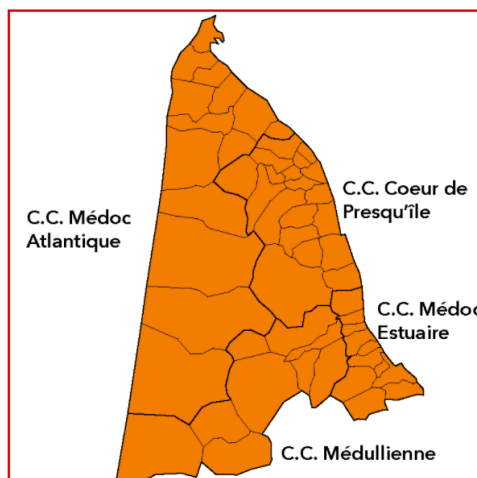
Des modalités préférentielles

Taux, ouverture exclusive, montants
d'investissement plus élevés pour les
riverains (Zone CRE4)

Une communication ciblée

Résultats : 279 prêteurs et plus de
80% du montant prêtés par les
riverains du projet !

Mise en ligne le 24/01/2017



EXEMPLES EMBLEMATIQUES



UNE CENTRALE PHOTOVOLTAÏQUE DANS LES DEUX-SÈVRES

161 prêteurs ont contribué à ce projet



140 000 €
Collectés



4 ans
Durée du prêt



7,0 %
Taux d'intérêt
annuel

Term
Temps resta
pour prêter

COLLECTE TERMINÉE
PROJET
FINANCÉ



Mise en ligne le 08/08/2016



UNE CENTRALE SOLAIRE OUROSSOGUI

520 prêteurs ont contribué à ce projet



1 660 140 €
Collectés



4 ans
Durée du prêt



6,0 %
Taux d'intérêt
annuel

Term
Temps resta
pour prêter

COLLECTE TERMINÉE
PROJET
FINANCÉ



Mise en ligne le 06/07/2016

Quatre opérations avec Nucleosun

Des centrales entre 36 kWc et 100 kWc

Des montants entre 54 k€ et 140 k€

Dettes, financement ou refinancement de fonds propres

Développement international du solaire avec InnoVent

Des centrales de 5 MW - Bénin, Namibie, Sénégal

Des montants entre 100 k€ et 1,6 M€

Dettes, financement corporate France

MODALITES POUR CRE 4

Un bonus de 3€/MWh si :

40% du capital (fonds propres et quasi fonds propres) ou 40% du financement couvert par

- Au moins 20 personnes physiques
- Et/ou collectivités

Préférence territoriale : les investisseurs doivent habiter dans le département du projet ou les départements limitrophes

Durée d'investissement : au moins 3 ans à partir de la date d'achèvement

Malus de 3€/MWh : si ces conditions ne sont pas respectées

Solutions LENDOSPHERE : une communauté et des outils à votre service



LES CHIFFRES DE LA SEMAINE



79

Pour la 1^{ère} tranche de l'appel d'offres solaire CRE4, 79 projets de 26 développeurs ont été retenus, soit un total de 535 MW. Neoen, RES Group, JPEE, Urbasolar et Akuo arrivent en tête.

Source : Finergreen



62,5€/MWh

C'est le prix moyen d'achat de l'électricité solaire négocié dans le cadre de cette 1^{ère} tranche. Ce tarif concurrence l'éolien (à 80€/MWh) et il est surtout 2 fois moins cher que celui du MWh de l'EPR de Flamanville.

Source : Le Figaro



60 %

C'est la part des projets lauréats s'étant engagés à proposer une offre d'investissement participatif. Ils bénéficieront ainsi d'un bonus de 3€/MWh sur leur tarif. De belles perspectives d'implication pour tous les citoyens.

Source : GreenUnivers



100 %

La communauté des membres de Lendosphere est présente dans 100% des départements de France. Elle a financé plus de 54 projets pour 13,5 M€ et elle est prête à se mobiliser pour les projets lauréats !

Source : Lendosphere

CONTACTS



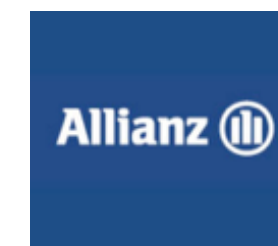
Laure Verhaeghe,
DG - *Co-fondatrice*
laure@lendosphere.com

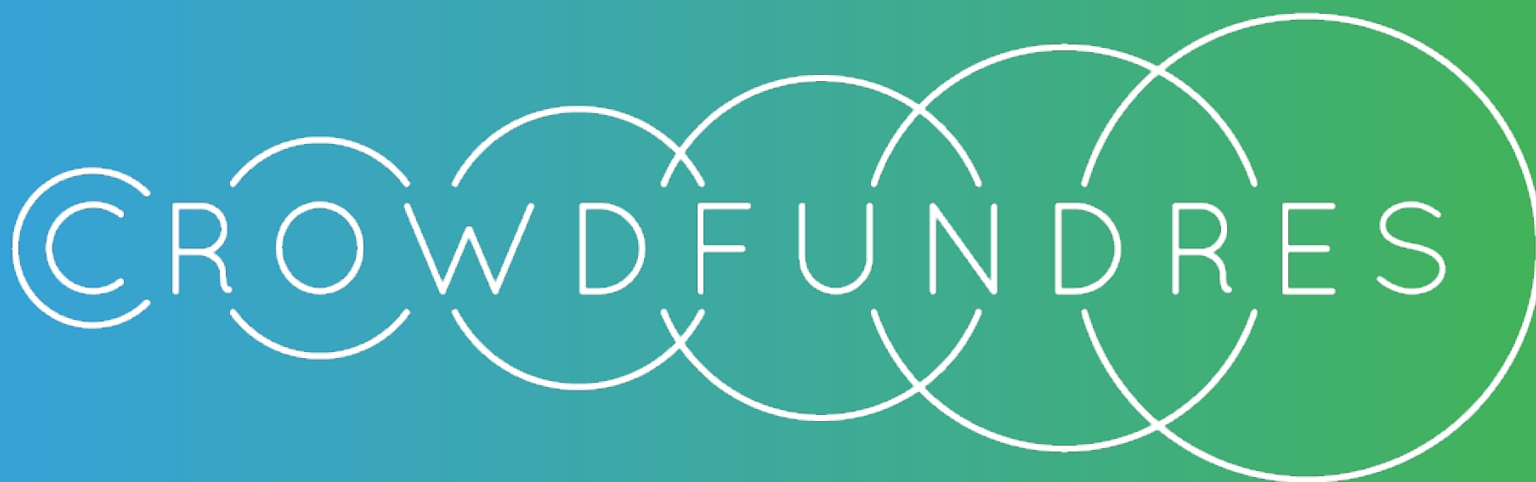
06.20.68.36.77

Amaury Blais,
Président - *Co-fondateur*
amaury@lendosphere.com

06.72.64.21.72

Nos partenaires





Financement participatif et projets photovoltaïques

PV Financing / Observ'ER

Alex Raguet , Lumo , 23 mars 2017

alex.raguet@lumo-france.com +33 6 19 53 15 73



This project has received funding from the European Union's Horizon 2020 research and innovation programme under grant agreement No 646435. The sole responsibility for the content of this report lies with the authors. It does not necessarily reflect the opinion of the European Union. Neither INEA nor the European Commission are responsible for any use that may be made of the information contained therein.

L'équipe



Un programme de recherche de 3 ans pour l'élaboration de recommandations destinées à alimenter les futures lignes directrices européennes

Partant du principe qu'une transition énergétique réussie ne peut être qu'européenne

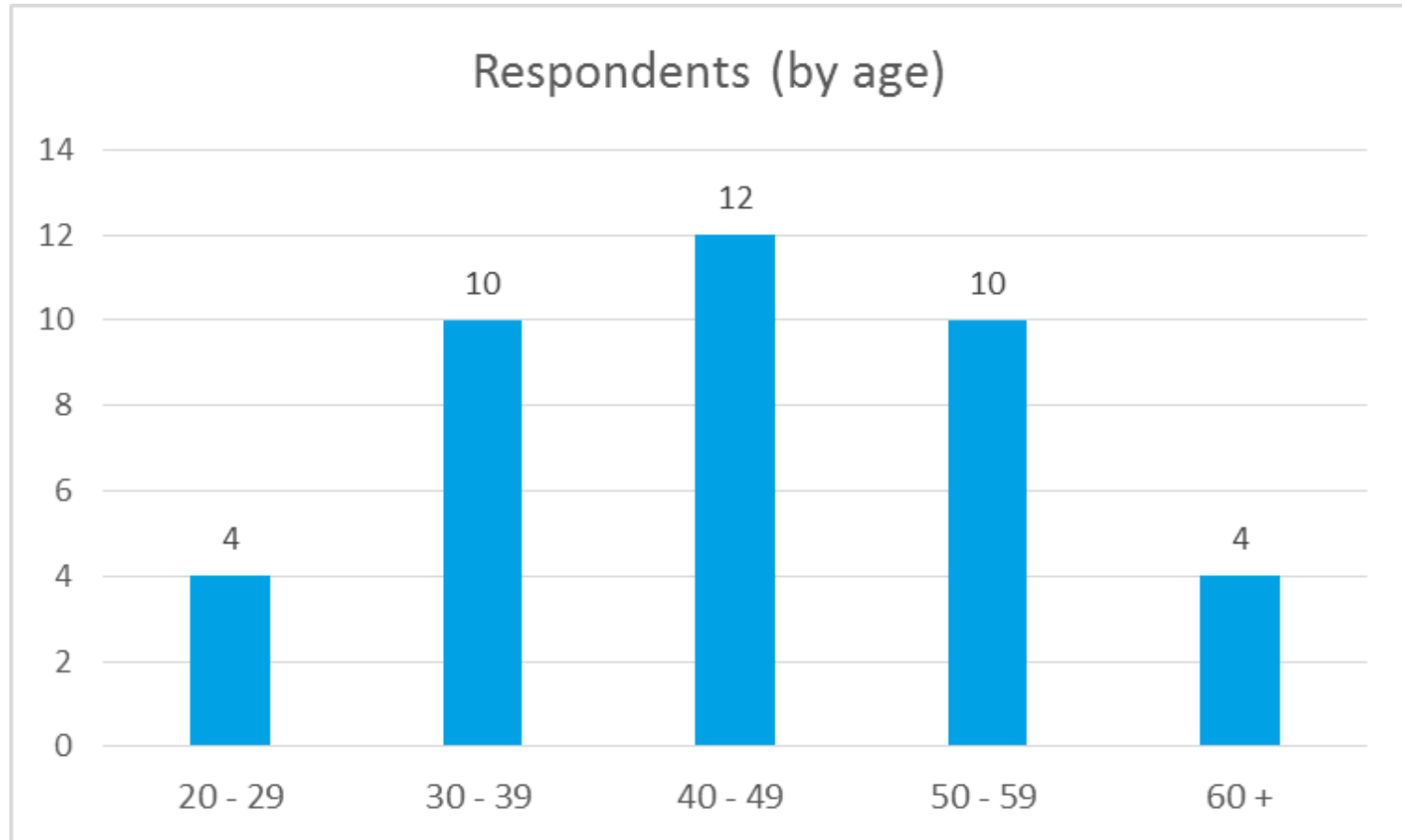


- Projet du programme «Horizon 2020» (H2020)
- 8 pays représentés dans l'équipe lauréate de l'AP
- Budget prévu sur 3 ans : environ 2 M€
- France, seul pays présent avec la présence conjointe d'un développeur (VALOREM) et une plateforme de CF (LUMO)
- Plusieurs enquêtes et études menées depuis 2 ans.
- Info en continue: <http://www.crowdfundres.eu/results/>

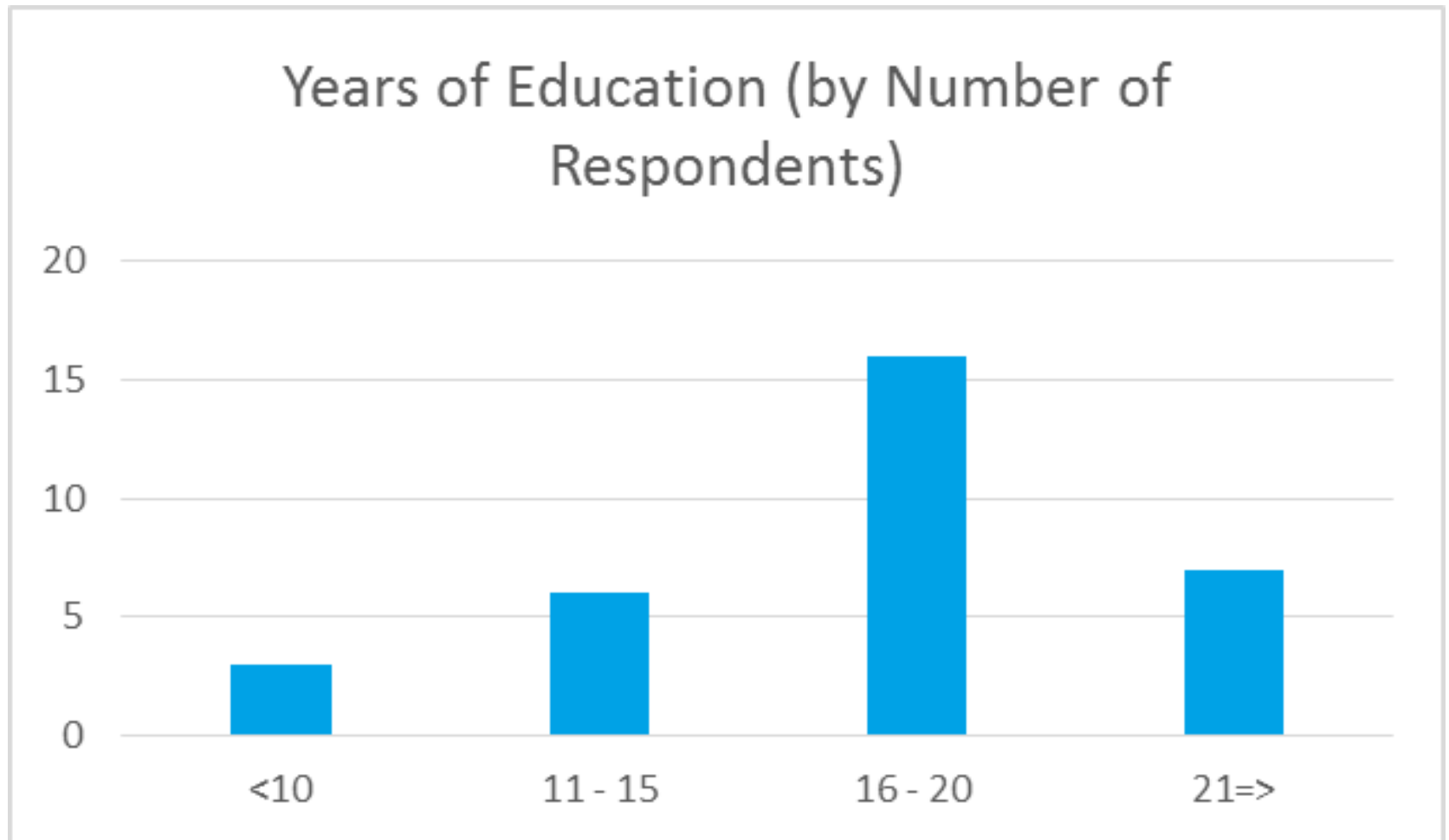
Résultats

- Cadres juridiques très variés, France bien placée, pas d'harmonisation en vue
 - <http://www.crowdfundres.eu/wp-content/uploads/2016/06/CrowdFundRES-Crowdfunding-RES-Regulation-in-EU.pdf>
- Pas assez de données pour étude poussée
- CF EnR: taux important de satisfaction = potentiel fort
- Volonté d'aider : même taux construction/refinancement
- PV vs Eolien: dépend du pays ?!
- Lignes directrices pour citoyens , développeurs & plateformes:
 - <http://www.crowdfundres.eu/wp-content/uploads/2017/01/D3.5-Draft-guidelines-for-crowdfunding-platforms.pdf>

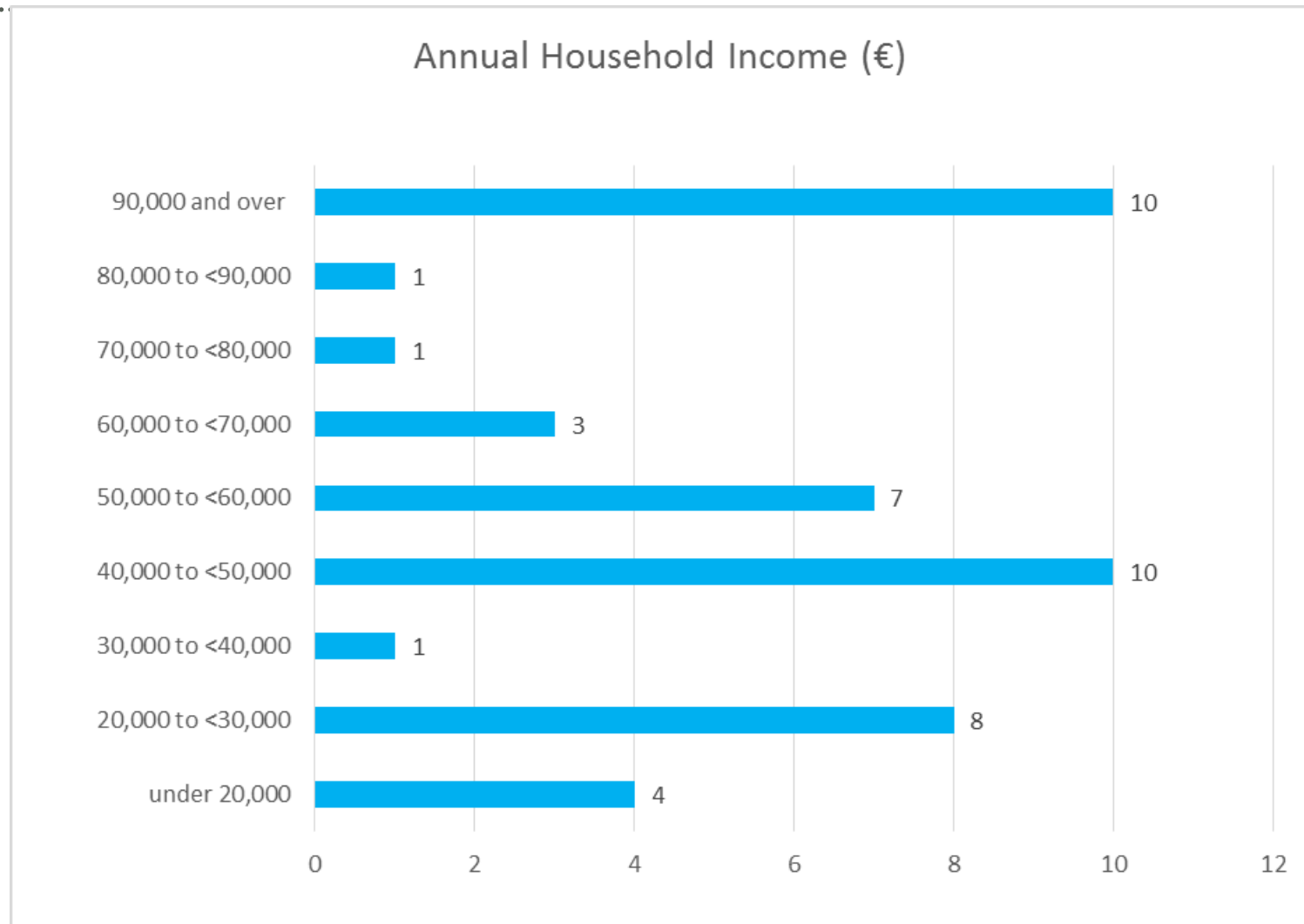
Répartition par âges



Niveau d'éducation



Revenu annuel par foyer



Motivations dans les décisions d'investissement en matière de EnR

Nombre de réponses

• Transparence	213
• Développement durable	174
• Type d'investissement	163
• Rentabilité	159
• Technologie	156
• Image du développeur	132
• Durée de l'investissement	115
• Localisation	114
• Langue de l'information	84
• Projet en développement	50
• Projet en exploitation	47
• Invest transfrontalier	29
• Autres	49

Extrait de : http://www.crowdfundres.eu/wp-content/uploads/2016/06/CFRES-Survey-joined_May2016.pdf

Que recherchent les investisseurs ?

Réponses en % et en nombre

• Socialement responsables	66 %	39
• Investisist à moyen terme (2 à 10 ans)	42 %	25
• Niveau de risque	32 %	19
• Investisist ludique	29 %	17
• Investisseur occasionnel	27 %	16
• Faible risque	23 %	14
• Sécuriser la retraite	22 %	13
• Investisist long terme (>10 ans)	20 %	12
• Investisseur rare	17 %	10
• Investisseur expérimenté	15 %	9
• Investisseur novice	14 %	8
• Investisseur court terme (<2ans)	12 %	7
• Autres	25 %	15

Merci pour votre attention

18 avril 2017 : l'autoconsommation collective